

# Alienware Alpha



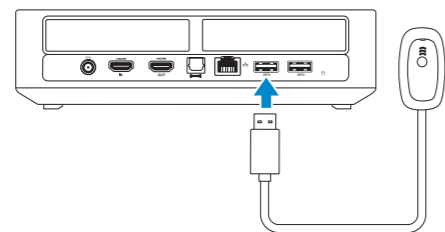
## Quick Start Guide

快速入门指南 | 快速入門指南  
クイックスタートガイド | 빠른 시작 안내서



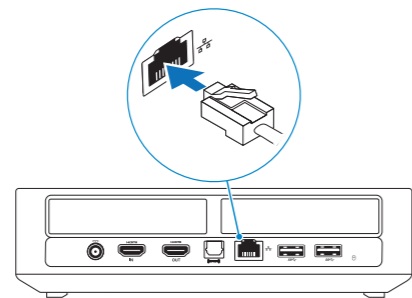
### 1 Connect the Xbox receiver

连接 Xbox 接收器  
連接 Xbox 接收器  
Xbox レシーバーを接続する  
Xbox 수신기를 연결합니다



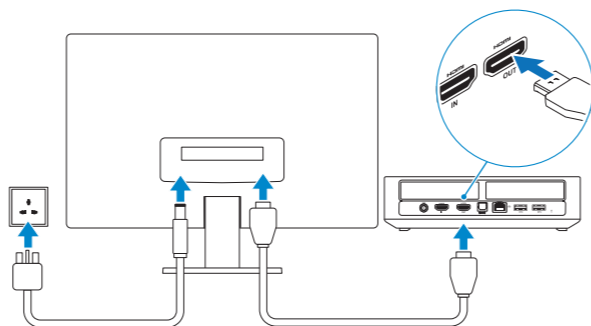
### 2 Connect the network cable — optional

连接网线 — 可选  
連接網路纜線 — 可選  
ネットワークケーブルを接続する — オプション  
네트워크 케이블 연결 — 옵션



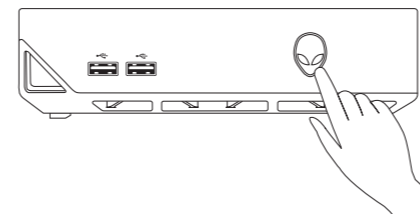
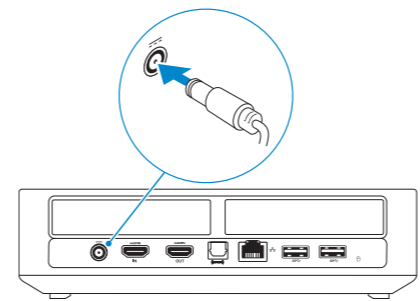
### 3 Connect the display

连接显示器  
連接顯示器  
ディスプレイを接続する  
디스플레이를 연결합니다



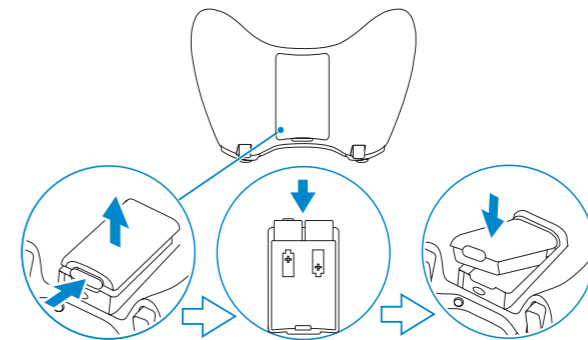
### 4 Connect the power cable and press the power button

连接电源电缆并按下电源按钮  
連接電源線然後按下電源按鈕  
電源ケーブルを接続し、電源ボタンを押す  
전원 케이블을 연결하고 전원 버튼을 누릅니다



### 5 Insert batteries in the Xbox controller

在 Xbox 控制器中插入电池  
將電池裝入 Xbox 控制器  
Xbox 컨트롤러에 배터리를挿入する  
Xbox 컨트롤러에 전지를 삽입합니다

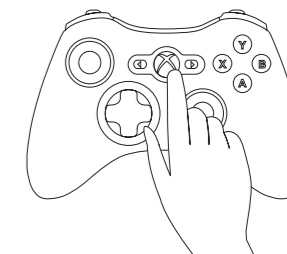


**NOTE:** For more information, see the documentation that shipped with the controller.

- 注：有关详情，请参阅控制器随附的说明文件。
- 註：若要獲得更多資訊，請參閱控制器隨附的說明文件。
- メモ：詳細については、コントローラに付属のマニュアルを参照してください。
- 주：더 자세한 내용은 컨트롤러와 함께 제공된 문서를 참조하십시오.

### 6 Turn on the Xbox controller

打开 Xbox 控制器  
啓動 Xbox 控制器  
Xbox 컨트롤러의 스위치를 온にする  
Xbox 컨트롤러를 켭니다



**NOTE:** The drivers for the controller are already installed on your computer.

- 注：计算机中已安装控制器的驱动程序。
- 註：控制器的驅動程式已安裝在您的電腦上。
- メモ：コントローラのドライバは、すでにコンピュータにインストールされています。
- 주：컨트롤러용 드라이버는 컴퓨터에 이미 설치되어 있습니다.



## 7 Pair the Xbox controller and receiver

将 Xbox 控制器与接收器配对

配對 Xbox 控制器和接收器

Xbox コントローラとレシーバーをペアにする

Xbox 컨트롤러 및 수신기를 연결합니다

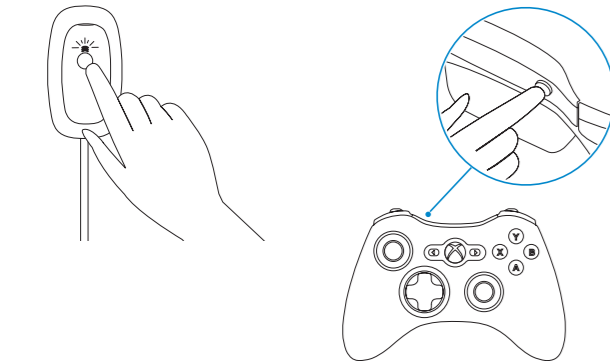
**Press the button on the receiver till the light starts blinking and then press the pairing button on the controller.**

按下接收器上的按鈕，直到指示灯开始闪烁，然后按下控制器上的配对按钮。

按下接收器上的按鈕，直到開始閃燈，然後再按下控制器上的配對按鈕。

ランプが点滅を始めるまでレシーバーのボタンを押し、コントローラのペアリングボタンを押します。

불빛이 깜박일 때까지 수신기의 버튼을 누른 후 컨트롤러의 연결 버튼을 누릅니다.



## 8 Finish Alienware Alpha setup

完成 Alienware Alpha 的设置

完成 Alienware Alpha 設定

Alienware Alpha の設定を終了する

Alien Alpha 설치를 종료합니다

**Select Console Mode and follow the instructions on the screen to set up the controller**

选择“游戏机模式”并按照屏幕上的说明设置控制器

選擇控制台模式，然後依照畫面上的指示來設定控制器

コンソールモードを選択し、画面の説明に従ってコントローラをセットアップする

콘솔 모드를 선택하고 화면의 안내에 따라 컨트롤러를 설치합니다

**NOTE: For more information, see [dell.com/support/manuals](https://dell.com/support/manuals)**

**注:** 有关详情，请访问 [dell.com/support/manuals](https://dell.com/support/manuals)

**註:** 如需更多資訊，請參閱 [dell.com/support/manuals](https://dell.com/support/manuals)

**メモ:** 詳細については、[dell.com/support/manuals](https://dell.com/support/manuals) を参照してください。

**주:** 자세한 정보는 [dell.com/support/manuals](https://dell.com/support/manuals) 를 참조하십시오

**Create your Alienware Alpha account**

创建您的 Alienware Alpha 帐户

建立您的 Alienware Alpha 帳戶

Alienware Alpha アカウントを作成する

Alienware Alpha 계정을 생성합니다

**Connect to your wireless network**

连接到无线网络

連接無線網路

ワイヤレスネットワークに接続します

무선 네트워크에 연결합니다

**NOTE: If you are connecting to a secured wireless network, enter the password for the wireless network access when prompted.**

**注:** 如果您要连接到加密的无线网络，请在提示时输入访问无线网络所需的密码。

**註:** 如果您要連線至安全的無線網路，請在提示下輸入存取無線網路的密碼。

**メモ:** セキュアワイヤレスネットワークに接続する場合、指示が出たらワイヤレスネットワークアクセスのパスワードを入力してください。

**주:** 보안된 무선 네트워크에 연결하는 경우 프롬프트 메시지가 표시되면 무선 네트워크 액세스 암호를 입력하십시오.

**Download latest updates for Alienware Alpha**

下载 Alienware Alpha 的最新更新

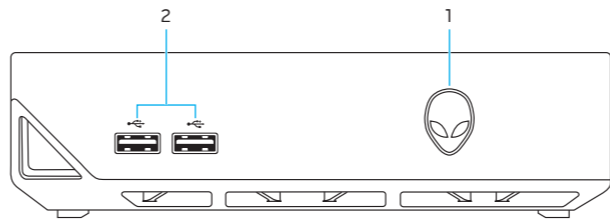
下載 Alienware Alpha 的最新更新

Alienware Alpha 最新情報をダウンロード

Alienware Alpha용 최신 업데이트를 다운로드합니다

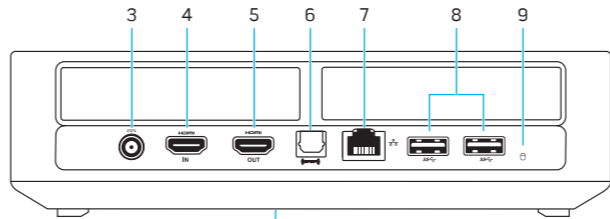
## Features

功能部件 | 功能 | 外觀 | 기능



1. Power button
2. USB 2.0 ports (2)
3. Power-adapter port
4. HDMI-in port
5. HDMI-out port
6. S/PDIF port

1. 电源按钮
2. USB 2.0 端口 (2 个)
3. 电源适配器端口
4. HDMI 输入端口
5. HDMI 输出端口
6. S/PDIF 端口



1. 電源按鈕
2. USB 2.0 連接埠 (2)
3. 電源變壓器連接埠
4. HDMI-in 連接埠
5. HDMI 輸出連接埠
6. S/PDIF 連接埠

1. 電源ボタン
2. USB 2.0 ポート (2)
3. 電源アダプタポート
4. HDMI 入力ポート
5. HDMI 出力ポート
6. S/PDIF ポート

1. 전원 버튼
2. USB 2.0 포트(2개)
3. 전원 어댑터 포트
4. HDMI 입력 포트
5. HDMI-out 포트
6. S/PDIF 포트

7. Network port
8. USB 3.0 ports (2)
9. Hard-drive activity light
10. Service Tag and regulatory labels

7. 网络端口
8. USB 3.0 端口 (2 个)
9. 硬盘驱动器活动指示灯
10. 服务标签和管制标签

7. 網路連接埠
8. USB 3.0 連接埠 (2)
9. 硬碟機活動指示燈
10. 服務標籤和法規標籤

7. 네트워크포트
8. USB 3.0 포트 (2)
9. 하드 드라이브 활동 표시등
10. 서비스 태그 및 규정 라벨

7. 네트워크 포트
8. USB 3.0 포트(2개)
9. 하드 드라이브 작동 표시등
10. 서비스 태그 및 규정 라벨

**Product support and manuals**

产品支持与手册

產品支援與手冊

製品サポートとマニュアル

제품 지원 및 설명서

**Contact Dell**

与 Dell 联络 | 與 Dell 公司聯絡

デルへのお問い合わせ | Dell사에 문의하기

**Regulatory and safety**

管制与安全 | 管制與安全

認可と安全性 | 규정 및 안전

**Regulatory model**

管制型号 | 安規型號

規制モデル | 규정 모델

**Regulatory type**

管制类型 | 安規類型

規制タイプ | 규정 유형

**Computer model**

计算机型号 | 電腦型號

컴퓨터모델 | 컴퓨터 모델

[alienware.com](https://alienware.com)

[dell.com/support/manuals](https://dell.com/support/manuals)

[dell.com/contactdell](https://dell.com/contactdell)

[dell.com/regulatory\\_compliance](https://dell.com/regulatory_compliance)

D07U

D07U001

**Alienware Alpha**

**Alienware Alpha 系列**